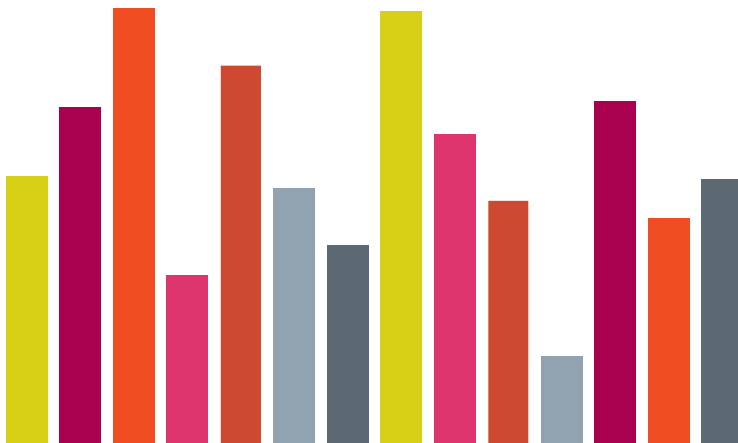




# LE MÉCÉNAT D'ENTREPRISE EN FRANCE

*Les principales conclusions  
de l'enquête Admical - CSA*

2014



# LE MÉCÉNAT D'ENTREPRISE EN FRANCE

## C'EST QUOI ?

Le mécénat est un engagement libre de l'entreprise au service de causes d'intérêt général, inscrit dans la durée, sous la forme d'un don financier, de produits, de technologie ou d'un apport de compétences, sans recherche d'impact sur ses activités marchandes.

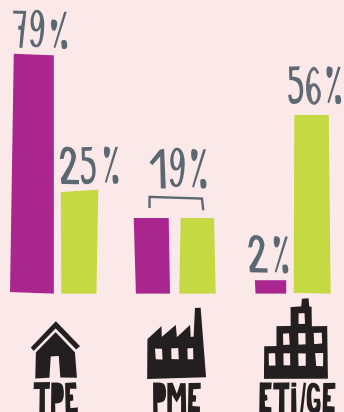
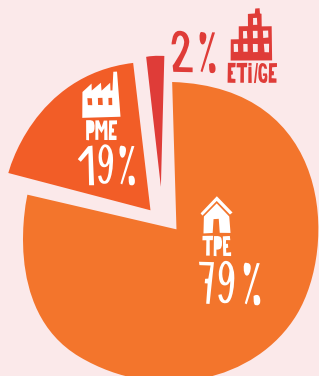
## PAR QUI ET COMBIEN ?

**MÉCÈNES**  
12 % des entreprises françaises\*

**BUDGET**  
2,8 Mds€ dont 1,8 Mds€ par les entreprises de 20 salariés et +




= 159 000

entreprises dont :



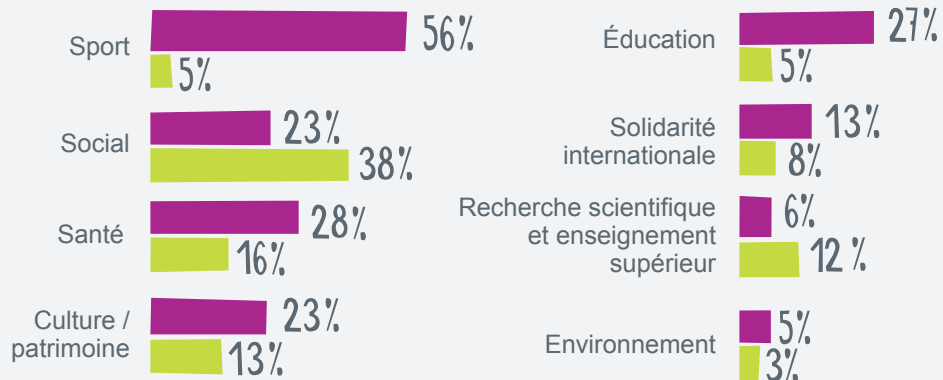
Source Admical - CSA 2014

## COMMENT ?

 MÉCÉNAT FINANCIER	81% des mécènes • 86% du budget
 MÉCÉNAT EN NATURE	33% des mécènes • 10% du budget
 MÉCÉNAT DE COMPÉTENCES	15% des mécènes • 4% du budget

Source Admical - CSA 2014

## À QUI ?

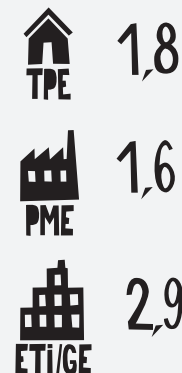


AUX STRUCTURES PRIVÉES 80% des mécènes • 72% du budget

AUX STRUCTURES PUBLIQUES 13% des mécènes • 23% du budget

■ Part d'entreprises mécènes  
■ Part dans le budget du mécénat

DOMAINES SOUTENUS EN MOYENNE :



Source Admical - CSA 2014

## OÙ ?

NIVEAU LOCAL	73% des mécènes • 25% du budget
NIVEAU NATIONAL	26% des mécènes • 57% du budget
NIVEAU INTERNATIONAL	19% des mécènes • 11% du budget

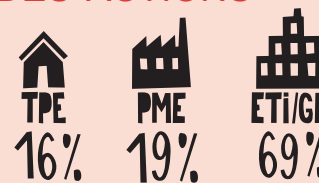
Source Admical - CSA 2014

## POURQUOI ?

- 1 Contribuer à l'intérêt général
- 2 Valoriser l'image et la réputation de votre entreprise
- 3 Construire des relations avec les acteurs du territoire
- 4 Exprimer, incarner les valeurs de l'entreprise
- 5 Développer de nouvelles relations avec ses partenaires

Source Admical - CSA 2014

## SUIVI ET ÉVALUATION DES ACTIONS

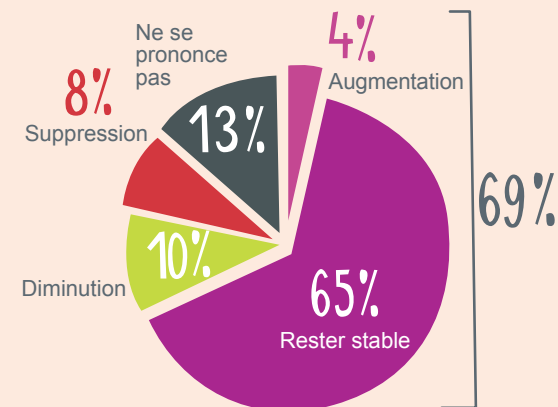


18% des mécènes

Source Admical - CSA 2014

[www.admical.org](http://www.admical.org)  
Retrouvez tous les chiffres du mécénat.

## ET DANS 2 ANS ?



Source Admical - CSA 2014

\*Méthodologie : informations issues de l'enquête Admical-CSA 2014, *Le mécénat d'entreprise en France*, réalisée auprès de 1019 entreprises françaises, à partir de 1 salarié.  
TPE : 1 à 9 salariés ; PME : 10 à 249 salariés ; ETI/GE : 250 salariés et plus.

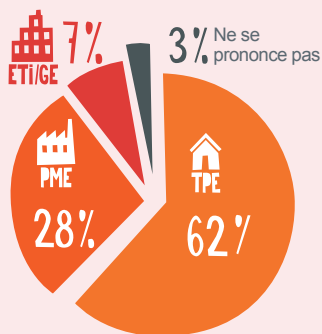
# LE MÉCÉNAT D'ENTREPRISE POUR LA CULTURE

En collaboration avec la mission du mécénat du ministère de la Culture et de la Communication

## PAR QUI ET COMBIEN ?

**23%** DES MÉCÈNES

**13%** DU BUDGET TOTAL



Source Admical - CSA 2014

## POURQUOI ?

- 1 Participer à l'attractivité du territoire
- 2 Conviction personnelle du dirigeant ou histoire de l'entreprise
- 3 Forger, renforcer l'identité de l'entreprise, communication originale

Source Admical - CSA 2014

## À QUI ?

Arts vivants	<b>30%</b> des mécènes	<b>4%</b> du budget
Musique	<b>29%</b> des mécènes	<b>12%</b> du budget
Musées / expositions	<b>24%</b> des mécènes	<b>41%</b> du budget
Photos / cinéma / audiovisuel	<b>18%</b> des mécènes	<b>8%</b> du budget
Préservation du patrimoine bâti	<b>12%</b> des mécènes	<b>28%</b> du budget

## POUR SOUTENIR QUOI :

- 1 La transmission (sauvegarde, patrimoine)
- 2 La diffusion
- 3 La démocratisation de l'accès à la culture
- 4 La création

Source Admical - CSA 2014

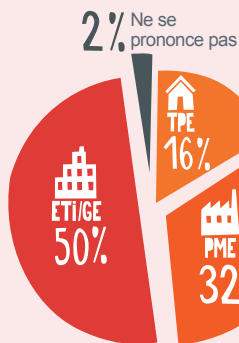
# LE MÉCÉNAT D'ENTREPRISE POUR L'ENVIRONNEMENT

En collaboration avec la mission du mécénat du ministère de la de l'Ecologie

## PAR QUI ET COMBIEN ?

**5%** DES MÉCÈNES

**3%** DU BUDGET TOTAL



Source Admical - CSA 2014

## OÙ ?

NIVEAU LOCAL	<b>56%</b>
NIVEAU NATIONAL	<b>18%</b>
NIVEAU INTERNATIONAL	<b>27%</b>

Source Admical - CSA 2014

## COMMENT ?

Mesure d'impact des actions : **56%** des mécènes de l'environnement dont :

- 33%** auprès des structures soutenues
- 27%** auprès des bénéficiaires finaux
- 24%** auprès des collaborateurs
- 13%** auprès des clients

## À QUI ?

Actions de croisement environnement / solidarité	<b>39%</b>
Traitement des déchets	<b>28%</b>
Sensibilisation environnement / développement durable	<b>27%</b>
Protection, restauration espaces naturels, biodiversité	<b>26%</b>

Source Admical - CSA 2014

ENGAGEMENT À LONG TERME :

**67% > 4 ANS**

Source Admical - CSA 2014